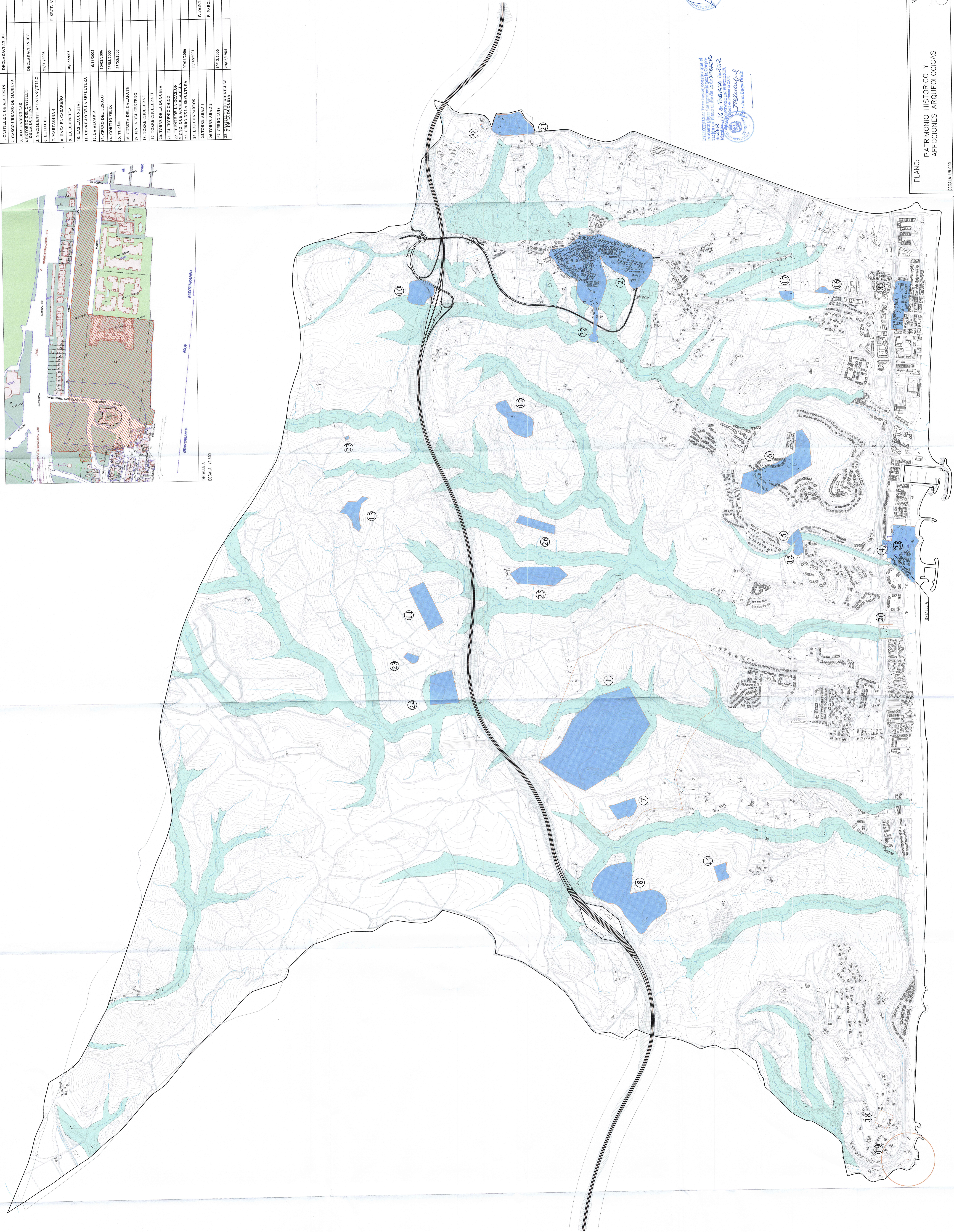


YACIMIENTO	RESOLUCION
1. CASTILLO DE ALCORRIN	DECLARACION RIC
2. CASO URBANO DE MANILVA	
3. BDA. SABINILLAS	
RECTORIO DEL CASTILLO	DECLARACION RIC
4. SACRAMENTO A ESTANQUILLO	
5. EL HACHO	2200/2006
6. MANTANINA 4	
7. FINCA EL CUSARERO	3005/2005
8. LA UHESILLA	
9. LAS LAGUNETAS	
10. CERILLO DE LA SEPULTURA	1611/2005
11. LA ALCAHIA	1000/2006
12. CERRO DEL TERENO	2305/2005
13. CORTIJO FELIX	2305/2005
14. TERKAN	
15. CUESTA DEL CALAFATE	
16. FINCA DEL CENTENO	
17. TORRE CHILLERA I	
18. TORRE CHILLERA II	
19. TORRE DE LA DUCUESA	
20. FINCA DEL CHICO	
21. FINCA DEL COCCION	
22. FINCA DE ACCEDER A ELA	
23. CERRO DE LA SEPULTURA	0705/2006
24. LOS CHAPARROS	1302/2001
25. TORRE ABAD 1	
26. TORRE ABAD 2	
27. CERRO LUJIS	1011/2006
28. CASTILLO DE SABINILLAS	2906/1985
29. LA UHESILLA	
30. P. PARCIAL CD-1-5	
31. P. PARCIAL CD-1-5	



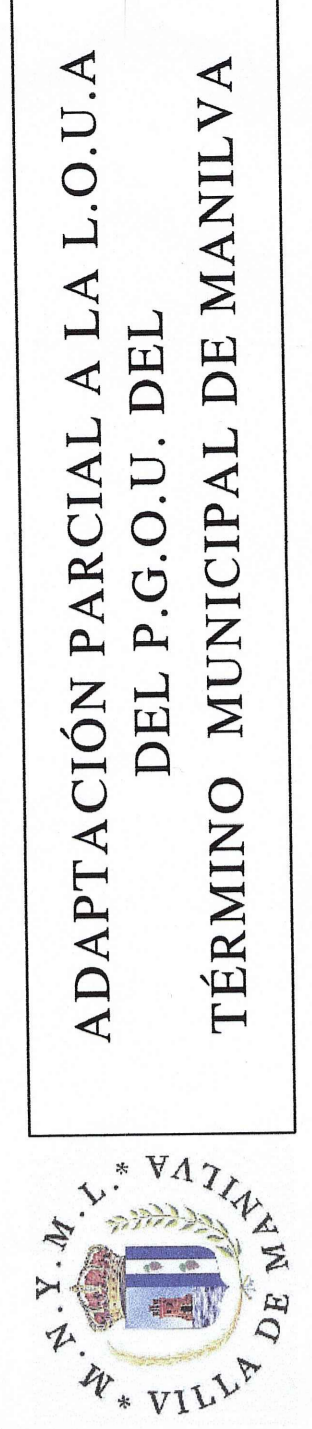
DETALLE A  
ESCALA 1/2.500



Para saber más sobre el patrimonio histórico y arqueológico de Manilva, consulte el Plan de Ordenación Municipal del Patrimonio Histórico y Arqueológico de Manilva, aprobado por el Ayuntamiento de Manilva, el 16 de Febrero de 2006, según el Decreto 1/06 de 16 de Febrero de 2006.

**Manilva**  
Ayuntamiento de Manilva

PLANO: PATRIMONIO HISTORICO Y AFECCIONES ARQUEOLOGICAS  
Nº 2.1  
OCTUBRE 2011  
ESCALA 1/0.000



AYUNTAMIENTO DE MANILVA  
GEUMA

YACIMIENTO ARQUEOLOGICO  
LIMITE DE PROTECCION YACIMIENTO ARQUEOLOGICO  
ENTORNO DE PROTECCION DEL CASTILLO

LIMITE DEL TERMINO DE CARACTER ORIENTATIVO  
LIMITE DEL TERMINO POU 1984

ADAPTACIÓN PARCIAL A LA L.O.U.A DEL P.G.O.U. DEL TÉRMINO MUNICIPAL DE MANILVA